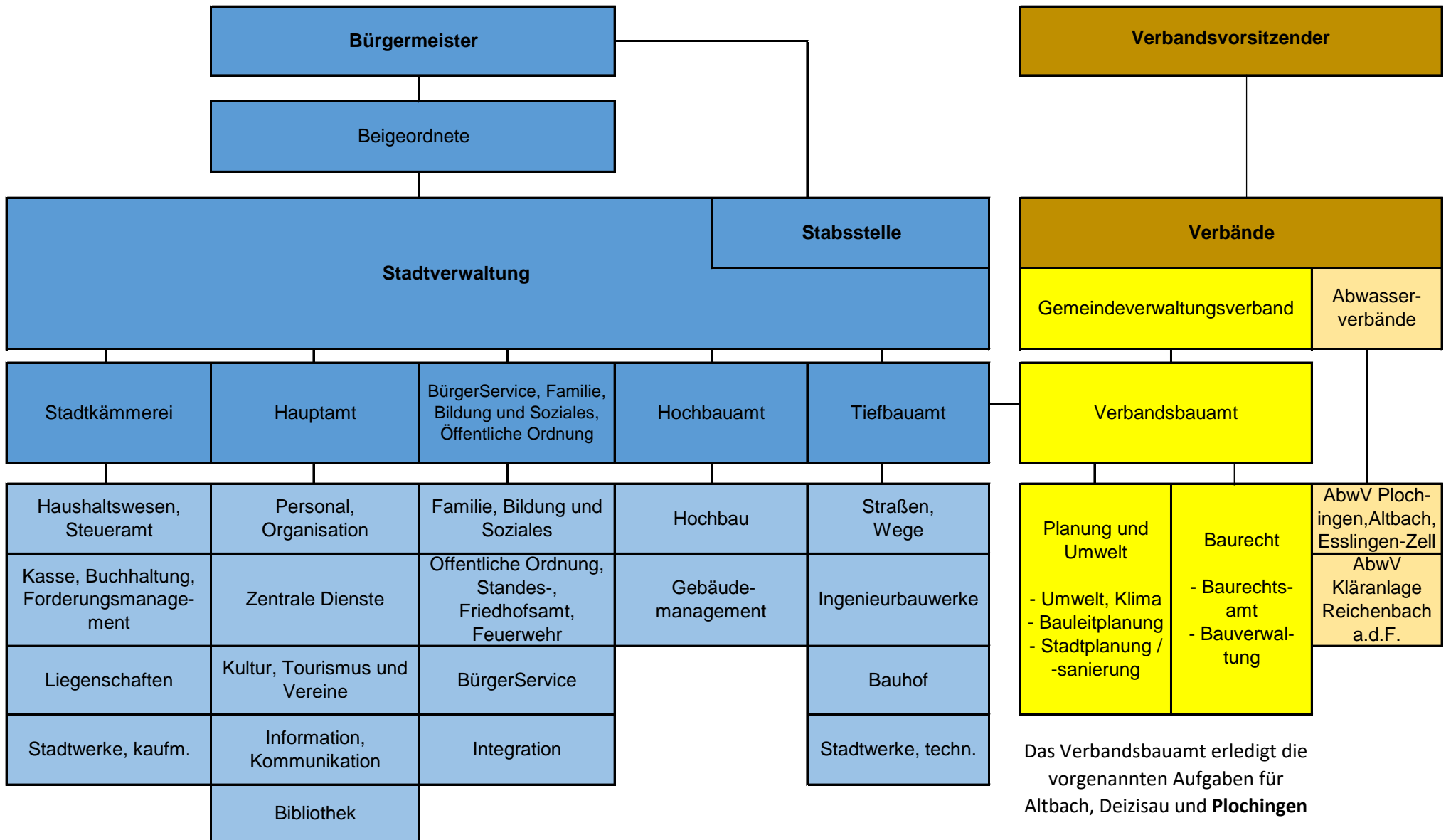


# Organigramm der Stadtverwaltung Plochingen / Verbände

Insgesamt ca. 380 Mitarbeiter\*innen



**Die Stadt verfügt über folgende 3 Eigenbetriebe:**

1. Eigenbetrieb Wohnen (kfm. Betriebsleitung: Beigeordnete / techn. Betriebsleitung: Amtsleiter des Verbandsbauamts)
2. Stadtwerke (kfm. Werkleitung: Beigeordnete / techn. Werkleitung: Amtsleiter Tiefbauamt)
3. Abwasserbeseitigung (kfm. Werkleitung: Beigeordnete / techn. Werksleitung: Amtsleiter Tiefbauamt)

**Darüber hinaus gibt es folgende zwei Unternehmensbeteiligungen (städt. Gesellschaften):**

1. Infrastrukturgesellschaft Plochingen GmbH & Co KG (kfm. Geschäftsführung: Beigeordnete / techn. Geschäftsführung: Knut Bacher, EnBW)
2. Stadtbau Plochingen GmbH & Co KG (kfm. Geschäftsleitung: Beigeordnete / techn. Geschäftsleitung: Leiter des Verbandsbauamts)