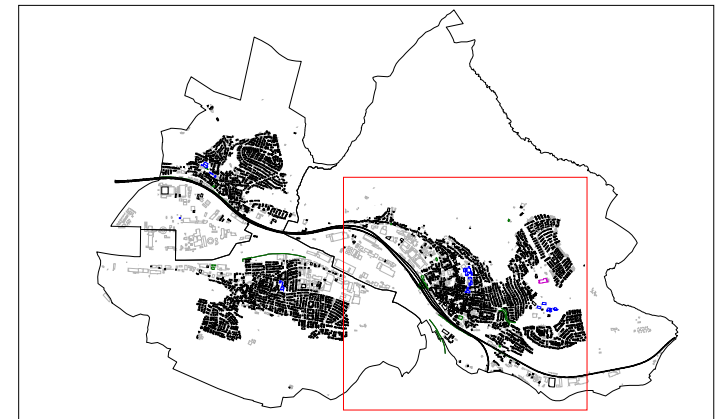


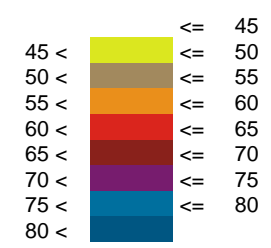
Lärmkarte Schienenverkehr

Plochingen  
Höchster Pegel am Gebäude

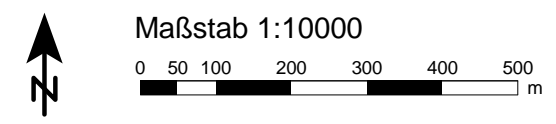
Datum: 30.03.2017  
RL: 302



Lärmindex  
Lden  
in dB(A)



- Zeichenerklärung
- Hauptgebäude
  - Nebengebäude
  - Schule
  - Krankenhaus
  - Emission Schiene
  - Lärmschutzwand

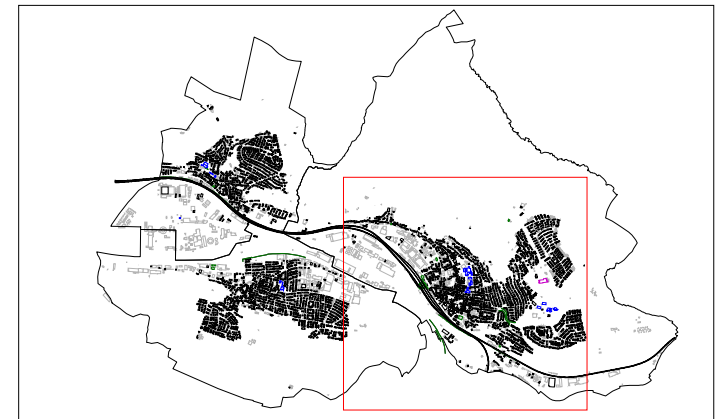




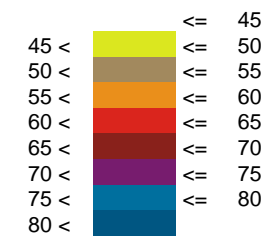
Lärmkarte Schienenverkehr

Plochingen  
Höchster Pegel am Gebäude

Datum: 30.03.2017  
RL: 302



Lärmindex  
 $L_n$   
in dB(A)

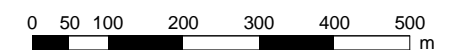


Zeichenerklärung

- Hauptgebäude
- Nebengebäude
- Schule
- Krankenhaus
- Emission Schiene
- Lärmschutzwand



Maßstab 1:10000

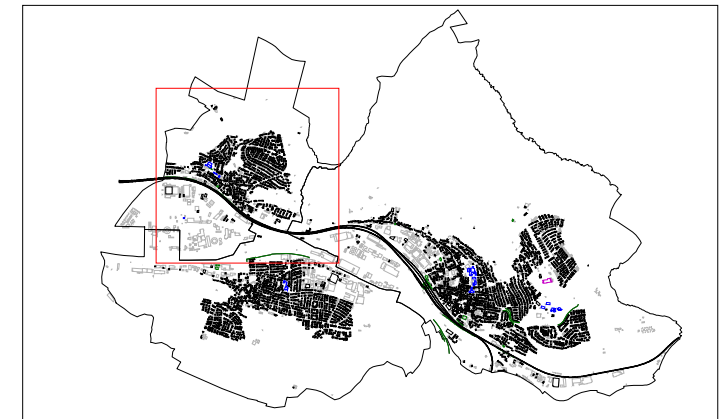




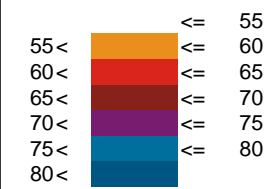
Lärmkarte Schienenverkehr

Altbach  
Höchster Pegel am Gebäude

Datum: 11.01.2016  
RL: 300



Lärmindex  
Lden  
in dB(A)



Zeichenerklärung

- Hauptgebäude
- Nebengebäude
- Schule
- Krankenhaus
- Emission Schiene
- Lärmschutzwand



Maßstab 1:7500

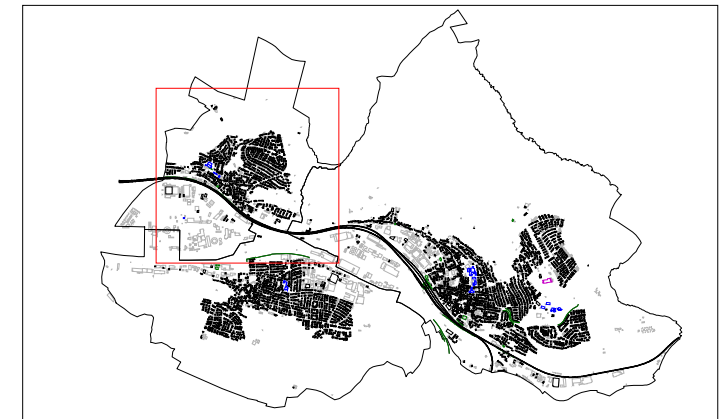




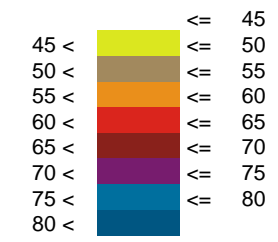
Lärmkarte Schienenverkehr

Altbach  
Höchster Pegel am Gebäude

Datum: 12.01.2016  
RL: 300



Lärminde  
Ln  
in dB(A)



Zeichenerklärung

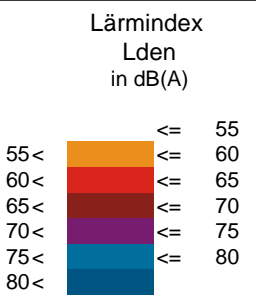
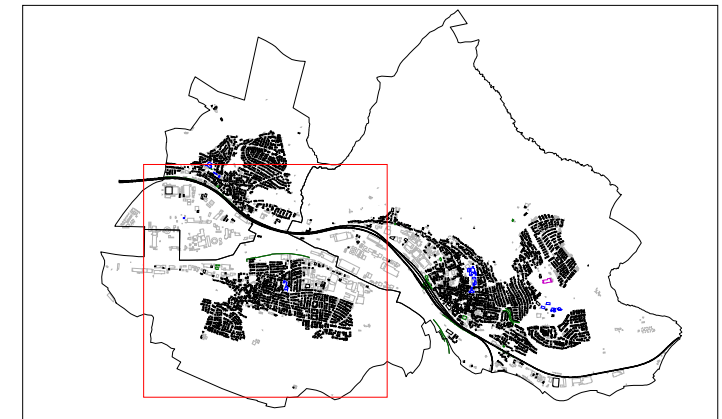
- Hauptgebäude
- Nebengebäude
- Schule
- Krankenhaus
- Emission Schiene
- Lärmschutzwand



Maßstab 1:7500



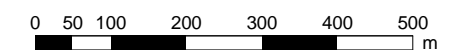




- Zeichenerklärung
- Hauptgebäude
  - Nebengebäude
  - Schule
  - Krankenhaus
  - Emission Schiene
  - Lärmschutzwand



Maßstab 1:10000

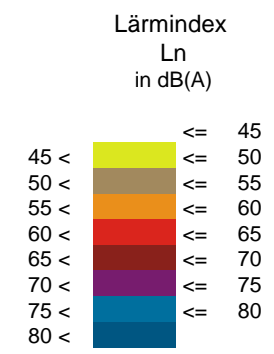
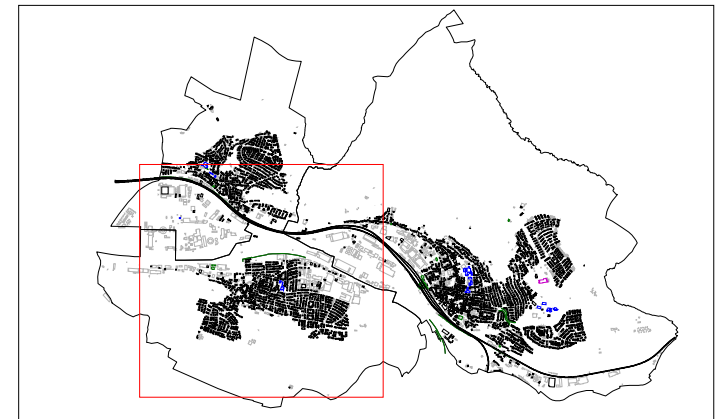




Lärmkarte Schienenverkehr

Deizisau  
Höchster Pegel am Gebäude

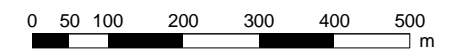
Datum: 12.01.2010  
RL: 301



- Zeichenerklärung
- Hauptgebäude
  - Nebengebäude
  - Schule
  - Krankenhaus
  - Emission Schiene
  - Lärmschutzwand



Maßstab 1:10000



## Lärmaktionsplan GVV Plochingen

### Auswertung Betroffenheiten Plochingen - Straße

Gebiet	Anzahl der Menschen in den Pegelbereichen			
	Pegelbereich	Anzahl betroffene Einwohner	Pegelbereich	Anzahl betroffene Einwohner
	[dB(A)]	$L_{DEN}$ [-]	[dB(A)]	$L_N$ [-]
<b>Plochingen gesamt</b>	50-55	2870	50-55	1130
	55-60	1500	55-60	480
	60-65	960	60-65	90
	65-70	380	65-70	-
	70-75	30	>70	-
	>75	-	>75	-
<b>Schorndorfer Straße</b>	50-55	680	50-55	330
	55-60	440	55-60	100
	60-65	270	60-65	20
	65-70	80	65-70	-
	70-75	10	70-75	-
	>75	-	>75	-
<b>Ulmer Straße</b>	50-55	140	50-55	90
	55-60	130	55-60	50
	60-65	70	60-65	10
	65-70	40	65-70	-
	70-75	< 5	70-75	-
	>75	-	>75	-
<b>Eisenbahnstraße</b>	50-55	110	50-55	70
	55-60	50	55-60	40
	60-65	60	60-65	30
	65-70	40	65-70	-
	70-75	20	>70	-
	>75	-	>75	-
<b>Esslinger Straße</b>	50-55	110	50-55	110
	55-60	100	55-60	110
	60-65	110	60-65	20
	65-70	100	65-70	-
	70-75	< 5	>70	-
	>75	-	>75	-
<b>Karl-/Fabrikstraße</b>	50-55	30	50-55	80
	55-60	30	55-60	100
	60-65	110	60-65	10
	65-70	70	65-70	-
	70-75	< 5	>70	-
	>75	-	>75	-
<b>Neckarstraße</b>	50-55	50	50-55	30
	55-60	30	55-60	30
	60-65	30	60-65	< 5
	65-70	30	65-70	-
	70-75	< 5	>70	-
	>75	-	>75	-



## Lärmaktionsplan GVV Plochingen

### Auswertung Betroffenheiten Plochingen - Straße

Gebiet	Anzahl der Schulen in den Pegelbereichen		Anzahl der Krankenhäuser in den Pegelbereichen	
	Pegelbereich	Anzahl Schulen	Pegelbereich	Anzahl Krankenhäuser
	[dB(A)]	$L_{DEN}$ [-]	[dB(A)]	$L_{DEN}$ [-]
<b>Plochingen gesamt</b>	50-55	1	50-55	1
	55-60	-	55-60	-
	60-65	-	60-65	-
	65-70	-	65-70	-
	70-75	-	70-75	-
	>75	-	>75	-
<b>Schorndorfer Straße</b>	50-55	-	50-55	-
	55-60	-	55-60	-
	60-65	-	60-65	-
	65-70	-	65-70	-
	70-75	-	70-75	-
	>75	-	>75	-
<b>Ulmer Straße</b>	50-55	-	50-55	-
	55-60	-	55-60	-
	60-65	-	60-65	-
	65-70	-	65-70	-
	70-75	-	70-75	-
	>75	-	>75	-
<b>Eisenbahnstraße</b>	50-55	-	50-55	-
	55-60	-	55-60	-
	60-65	-	60-65	-
	65-70	-	65-70	-
	70-75	-	70-75	-
	>75	-	>75	-
<b>Esslinger Straße</b>	50-55	-	50-55	-
	55-60	-	55-60	-
	60-65	-	60-65	-
	65-70	-	65-70	-
	70-75	-	70-75	-
	>75	-	>75	-
<b>Karl-/Fabrikstraße</b>	50-55	-	50-55	-
	55-60	-	55-60	-
	60-65	-	60-65	-
	65-70	-	65-70	-
	70-75	-	70-75	-
	>75	-	>75	-
<b>Neckarstraße</b>	50-55	-	50-55	-
	55-60	-	55-60	-
	60-65	-	60-65	-
	65-70	-	65-70	-
	70-75	-	70-75	-
	>75	-	>75	-



## Lärmaktionsplan GVV Plochingen

### Auswertung Betroffenheiten Altbach - Straße

Gebiet	Anzahl der Menschen in den Pegelbereichen			
	Pegelbereich	Anzahl betroffene Einwohner	Pegelbereich	Anzahl betroffene Einwohner
	[dB(A)]	$L_{DEN}$ [-]	[dB(A)]	$L_N$ [-]
Altbach gesamt	50-55	690	50-55	260
	55-60	360	55-60	70
	60-65	210	60-65	< 5
	65-70	50	65-70	-
	70-75	-	>70	-
	>75	-	>75	-



## Lärmaktionsplan GVV Plochingen

### Auswertung Betroffenheiten Altbach - Straße

Gebiet	Anzahl der Schulen in den Pegelbereichen		Anzahl der Krankenhäuser in den Pegelbereichen	
	Pegelbereich	Anzahl Schulen	Pegelbereich	Anzahl Krankenhäuser
	[dB(A)]	$L_{DEN}$ [-]	[dB(A)]	$L_{DEN}$ [-]
Altbach gesamt	50-55	-	50-55	-
	55-60	-	55-60	-
	60-65	-	60-65	-
	65-70	-	65-70	-
	70-75	-	70-75	-
	>75	-	>75	-



## Lärmaktionsplan GVV Plochingen

### Auswertung Betroffenheiten Deizisau - Straße

Gebiet	Anzahl der Menschen in den Pegelbereichen			
	Pegelbereich	Anzahl betroffene Einwohner	Pegelbereich	Anzahl betroffene Einwohner
	[dB(A)]	$L_{DEN}$ [-]	[dB(A)]	$L_N$ [-]
Deizisau gesamt	50-55	1490	50-55	200
	55-60	410	55-60	180
	60-65	180	60-65	20
	65-70	170	65-70	-
	70-75	10	>70	-
	>75	-	>75	-



**Lärmaktionsplan GVV Plochingen**  
Auswertung Betroffenheiten Deizisau - Straße

Gebiet	Anzahl der Schulen in den Pegelbereichen		Anzahl der Krankenhäuser in den Pegelbereichen	
	Pegelbereich	Anzahl Schulen	Pegelbereich	Anzahl Krankenhäuser
	[dB(A)]	$L_{DEN}$ [-]	[dB(A)]	$L_{DEN}$ [-]
Altbach gesamt	50-55	1	50-55	-
	55-60	-	55-60	-
	60-65	-	60-65	-
	65-70	-	65-70	-
	70-75	-	70-75	-
	>75	-	>75	-



## Lärmaktionsplan GVV Plochingen

### Auswertung Betroffenheiten Plochingen Schiene

Gebiet	Anzahl der Menschen in den Pegelbereichen			
	Pegelbereich	Anzahl betroffene Einwohner	Pegelbereich	Anzahl betroffene Einwohner
	[dB(A)]	$L_{DEN}$ [-]	[dB(A)]	$L_N$ [-]
Plochingen gesamt	50-55	4920	50-55	2250
	55-60	2980	55-60	1260
	60-65	1360	60-65	520
	65-70	700	65-70	200
	70-75	250	>70	70
	>75	120	>75	20



**Lärmaktionsplan GVV Plochingen**  
Auswertung Betroffenheiten Plochingen Schiene

Gebiet	Anzahl der Schulen in den Pegelbereichen		Anzahl der Krankenhäuser in den Pegelbereichen	
	Pegelbereich	Anzahl Schulen	Pegelbereich	Anzahl Krankenhäuser
	[dB(A)]	$L_{DEN}$ [-]	[dB(A)]	$L_{DEN}$ [-]
Plochingen gesamt	50-55	1	50-55	1
	55-60	-	55-60	-
	60-65	-	60-65	-
	65-70	-	65-70	-
	70-75	-	70-75	-
	>75	-	>75	-

## Lärmaktionsplan GVV Plochingen

### Auswertung Betroffenheiten Altbach Schiene

Gebiet	Anzahl der Menschen in den Pegelbereichen			
	Pegelbereich	Anzahl betroffene Einwohner $L_{DEN}$	Pegelbereich	Anzahl betroffene Einwohner $L_N$
Altbach gesamt	50-55	1120	50-55	1580
	55-60	1630	55-60	870
	60-65	1030	60-65	220
	65-70	350	65-70	50
	70-75	70	>70	10
	>75	20	>75	10



## Lärmaktionsplan GVV Plochingen

### Auswertung Betroffenheiten Altbach Schiene

Gebiet	Anzahl der Schulen in den Pegelbereichen		Anzahl der Krankenhäuser in den Pegelbereichen	
	Pegelbereich	Anzahl Schulen	Pegelbereich	Anzahl Krankenhäuser
	[dB(A)]	$L_{DEN}$ [-]	[dB(A)]	$L_{DEN}$ [-]
Altbach gesamt	50-55	-	50-55	-
	55-60	1	55-60	-
	60-65	-	60-65	-
	65-70	-	65-70	-
	70-75	-	70-75	-
	>75	-	>75	-

## Lärmaktionsplan GVV Plochingen

### Auswertung Betroffenheiten Deizisau Schiene

Gebiet	Anzahl der Menschen in den Pegelbereichen			
	Pegelbereich	Anzahl betroffene Einwohner	Pegelbereich	Anzahl betroffene Einwohner
	[dB(A)]	$L_{DEN}$ [-]	[dB(A)]	$L_N$ [-]
Deizisau gesamt	50-55	2800	50-55	1190
	55-60	1780	55-60	60
	60-65	160	60-65	20
	65-70	20	65-70	-
	70-75	-	>70	-
	>75	-	>75	-



## Lärmaktionsplan GVV Plochingen

### Auswertung Betroffenheiten Deizisau Schiene

Gebiet	Anzahl der Schulen in den Pegelbereichen		Anzahl der Krankenhäuser in den Pegelbereichen	
	Pegelbereich	Anzahl Schulen	Pegelbereich	Anzahl Krankenhäuser
	[dB(A)]	$L_{DEN}$ [-]	[dB(A)]	$L_{DEN}$ [-]
Deizisau gesamt	50-55	-	50-55	-
	55-60	1	55-60	-
	60-65	-	60-65	-
	65-70	-	65-70	-
	70-75	-	70-75	-
	>75	-	>75	-