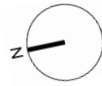
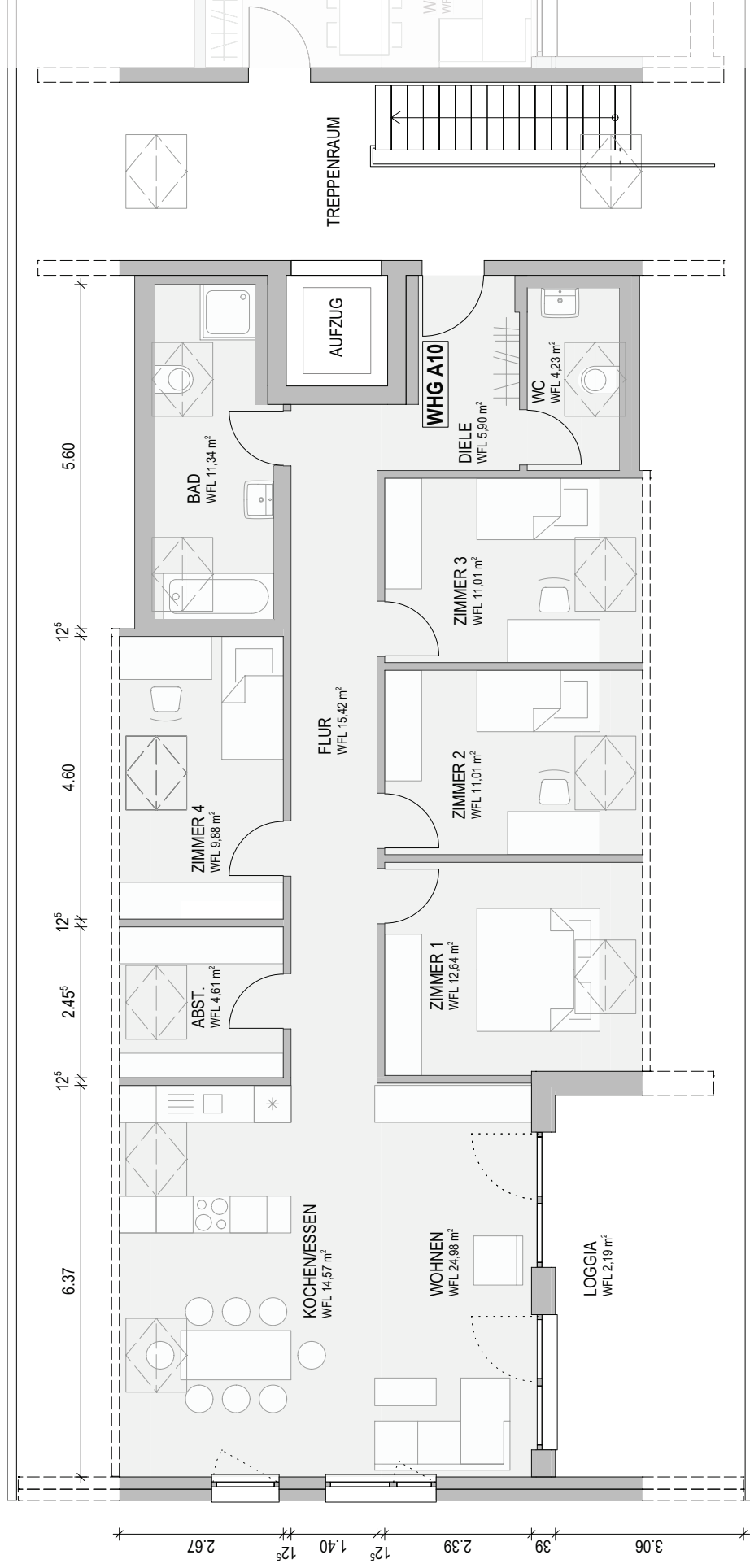
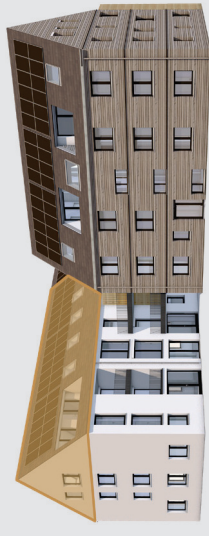


WOHNEN IM HERZEN PLOCHINGENS

Brühlstraße 10, 73207 Plochingen

HAUS A

Wohnung A10
Dachgeschoss, links, M 1:100
Wohnfläche: ca. 127,85 m²



Hinweis: Alle Illustrationen und Grundrisse sind unverbindlich. Sie können nicht enthaltene Möblierungen und Ausstattungsgegenstände zeigen. Irrtümer und Änderungen sind vorbehalten. Die Ausstattung erfolgt gemäß Baubeschreibung.