

WOHNEN IM HERZEN PLOCHINGENS

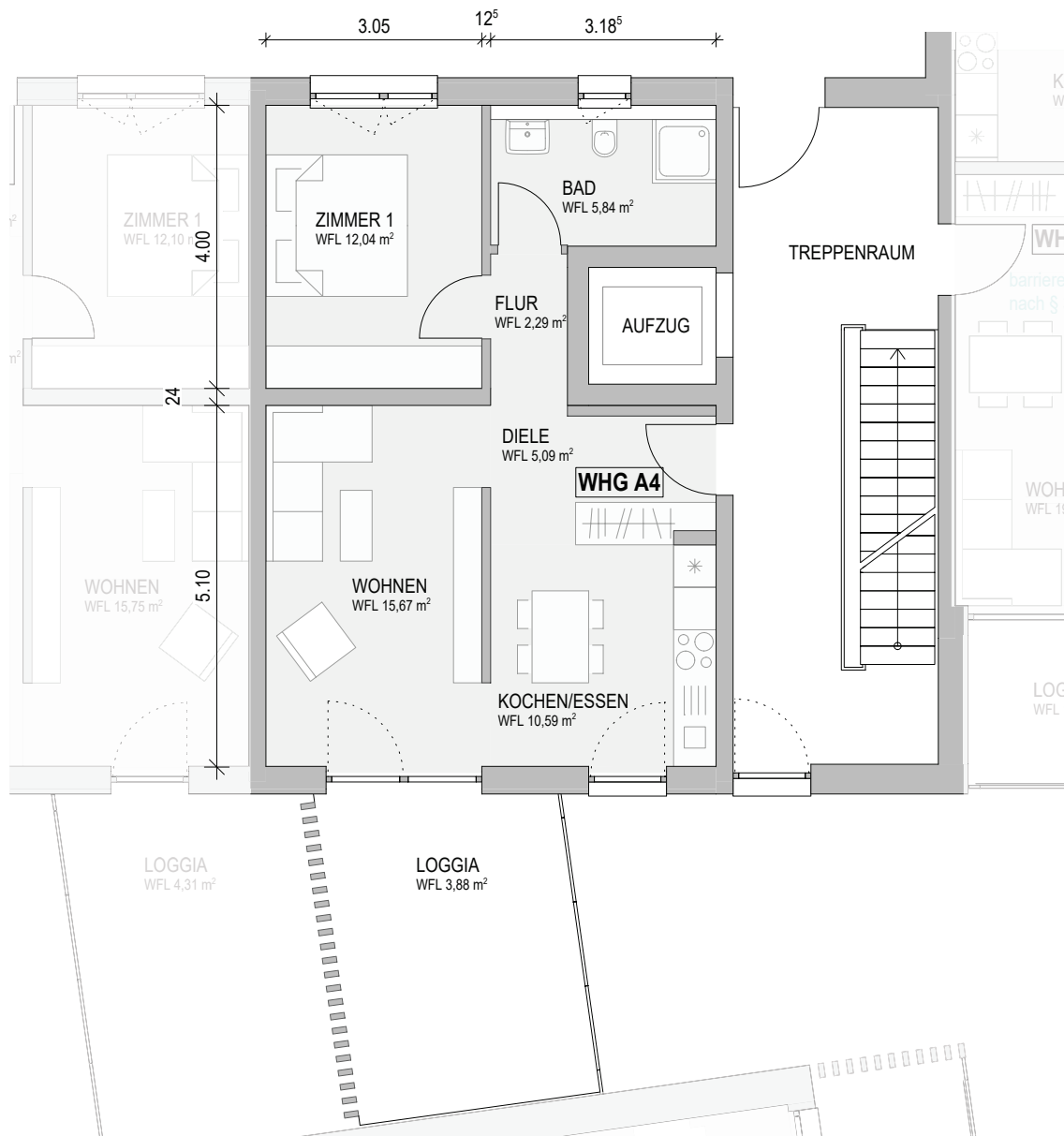
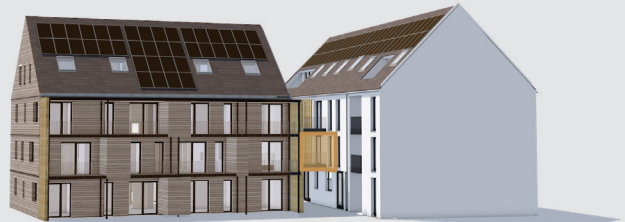
Brühlstraße 10, 73207 Plochingen

HAUS A

Wohnung A4

1. Obergeschoss, mitte, M 1:100

Wohnfläche: ca. 55,40 m²



Hinweis: Alle Illustrationen und Grundrisse sind unverbindlich. Sie können nicht enthaltene Möblierungen und Ausstattungsgegenstände zeigen. Irrtümer und Änderungen sind vorbehalten. Die Ausstattung erfolgt gemäß Baubeschreibung.

